

Naturpark Thüringer Schiefergebirge/Obere Saale

in Leichter Sprache

Wer kümmert sich um den Naturpark Thüringer Schiefergebirge / Obere Saale?

Dieser Naturpark gehört Thüringen.

Das bedeutet:

Das Bundesland Thüringen kümmert sich um den Park.



Dafür gibt es eine Verwaltung in Leutenberg.

Diese Verwaltung ist für den Naturpark zuständig.

Die Verwaltung gehört zum **Thüringer Ministerium, für Umwelt, Energie und Naturschutz.**

Das ist eine wichtige Behörde.

Was macht die **Verwaltung**?

Die Verwaltung muss gut beobachten:

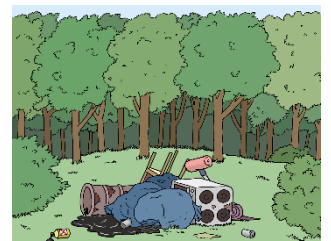
Geht es dem Naturpark gut?

Geht es den Tieren und Pflanzen im Naturpark gut?



Oder geht es dem Naturpark schlecht?

Dann kann die Verwaltung etwas verbessern.



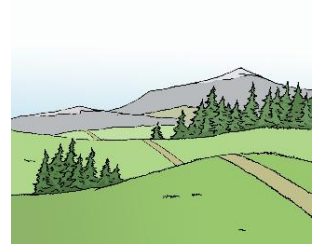
Unser Naturpark ist etwas Besonderes.

Denn der Naturpark gehört zu den Nationalen Naturlandschaften.

Das ist eine Gruppe von vielen Naturparks in Deutschland.

Dazu gehören auch:

- andere Nationalparks,
- Biosphärenreservate und
- Wildnisgebiete.



Das sind alles Landschaften mit besonderem Naturschutz.

Aufgaben im Naturpark

Im Naturpark gibt es viel zu tun.

Deshalb gibt es **4 Aufgabenbereiche**:

- **Schutz - Naturschutz und Landschaftspflege**

Im Naturpark gibt es große Schutzgebiete.

Wir schützen die Natur und die Landschaft in diesen Gebieten.

Und wir schützen die Tiere und Pflanzen in diesen Gebieten.

Und wir pflegen die Landschaft in dem Naturpark.

Damit es dem Naturpark gut geht.



- **Erholung - Nachhaltiger Tourismus**

Es gibt Orte zur Erholung für die Besucher.

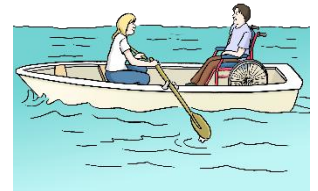
Und für die Menschen, die im Naturpark leben.

Sie können im Naturpark auch Urlaub machen.

Wir bieten viele Erlebnisse in der Natur an.

Die Besucher können im Naturpark viel erleben.

Denn hier gibt es viel zu entdecken.

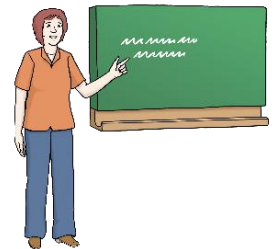


- **Bildung – Lernangebote für nachhaltige Entwicklung**

Wir haben viele Lernangebote im Naturpark.

Wir zeigen Besuchern, wie man gut mit der Natur umgeht.

Damit es der Natur lange gut geht.



- **Entwicklung - Nachhaltige Entwicklung für die Region**

Wir möchten die Region gut mitgestalten.

Damit sie lange schön bleibt.

Zusammenarbeit im Naturpark

Im Naturpark arbeiten viele Menschen zusammen.

Und es arbeiten viele Gruppen zusammen.



Zum Beispiel:

- Städte und Dörfer
- Firmen
- Vereine
- Verbände

Alle wollen eine gute Region zum Leben.

Und alle wollen eine gute Zukunft für die Region.

Dabei hat die Verwaltung vom Naturpark wichtige Aufgaben:

Zum Beispiel:

- neue Ideen starten
- Gespräche leiten
- bei Projekten helfen
- Geld dazu geben

Wer hilft noch?

Bei der Entwicklung bei von dem Naturpark helfen noch 2 andere Vereine:

- **Naturpark Thüringer Schiefergebirge/Obere Saale e.V.**
Das ist ein Naturparkverein.
- **Obere Saale – Sormitz e.V.**
Das ist ein Naturparkzentrum.

Diese Vereine helfen dem Naturpark.

Damit der Naturpark noch besser wird.

Plan für den Naturpark

Jeder Naturpark macht seinen eigenen Plan für die Zukunft.

Der Plan heißt: **Naturparkplan.**

In dem Plan steht:

Was soll alles im Naturpark passieren?

Alle Menschen aus dem Naturpark können bei dem Plan mitmachen.

Sie können sagen:

Das wünschen wir uns für den Naturpark.

Und alle Menschen können in dem Naturpark mithelfen.

So bleibt der Naturpark lange schön.

Hilfe-Plan

Ziele: 1. _____
2. _____
3. _____

14 ? _____

Wer hilft? ? _____



Der Text in Leichter Sprache ist von:

© Nordhäuser Büro für Leichte Sprache,
JSW Management e.V.

Die Bilder sind von:

© Lebenshilfe für Menschen mit geistiger Behinderung Bremen e.V.,
Illustrator Stefan Albers, Atelier Fleetinsel, 2013